



☆高等専門学校との地域連携

東京都立産業技術高等専門学校

ものづくり工学科教授・吉田喜一
きっかけは95年のNHKアイデア対決
ロボット・コンテスト
での、都立航空高専チー
ムの全国優勝でした。



この模様を年末年始繰

り返し放送されて地域の問題になりま
した。荒川区商工振興課からそのマーシ
ンを、毎年3月中旬の土日に行われて
いるのですが、荒川区の産業展に出展
してくれないかという話からスタート
しました。ロボット展示とともに、もつ
と地域の企業と交流しようということ
で、商工振興課と相談して、中小企業
の異業種交流会を作ってもらいました。
異業種交流会、商工振興課と旧都立航
空高専との産学公のネットワークをつ
くりました。アラカワ・テクノ・ネッ
トワーク(ATN)と称しています。中小
企業30数社が集まり、本校の見学会か
ら始まり、勉強会そして、新製品を開

発してきました。

荒川区は、大田、品川区の城南地域
と並んでものづくり中小企業の集積地
です。製造加工業を営む町工場が軒を
連ねています。また、伝統工芸の盛ん
な地域でもあります。

しかし、不況と大企業の生産の海外
移転による産業空洞化や下請けいじめ、
後継者難などで深刻な困難を抱えてい
ます。そのなかで「単なるもらい仕事
ではない、自前の技術を生かしたもの
づくりで地域起こしを」とさまざまな
業種を抱える荒川民主商工会と「荒川
ものづくりに挑戦する会」を立ち上げ
ました。

電気を一切使わず、お年寄りや女性
でも簡単な操作で、全身の筋力トレ
ニングができるストレッチマシンを、
区の補助を得て製造し病院等に使用し
てもらっています。漆塗りの備長炭の
ルームキーホルダーは脱臭効果を期待
して、大手ホテルで採用されました。
金属彫刻で七宝焼の印鑑もいくつかの
企業が協力して開発されました。

かつては産学共同というが大企業の
儲かる研究をすることだったので、
今は学校が地域の中小企業と連携して
技術開発を進める時代になっています。
それに行政も協力して産学公の三者共
同で地域起こしをすべき時期になっ
てきました。



メガネの似合う有名人 素

去る10月11日、お台場・東京ビッ
グサイトにて「第6回メガネの国際
総合展」が開催され、メガネ業界関
係者で大いに賑わってまりました。
私も、毎年参加して、新しい情報の
収集に努めております。

この総合展での目玉の一つに「メガ
ネベストドレッシングサワー賞」という、メ
ガネの似合う有名人を表彰するイベ
ントがあります。今年は、以下の皆
さんが選ばれました。(敬称略)

- 政界部門：渡部 恒三

- (民主党 最高顧問)
- 経済界部門：武田 國男

- (武田薬品工業 取締役会長)
- 文化界部門：なかにし 礼

- (作家)
- スポーツ界部門：亀田 興

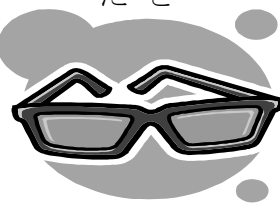
- 毅 (WBA 世界ライトフライ級チャンピ
オン)

- サングラス部門：高橋 克
典 (俳優)

- 芸能界部門：光浦 靖子
(タレント)

- 特別賞：観月 ありさ
(女優)

昔、「メガネは、
顔の一部です」と
いうCMがありました
が、まさにその通り。
表彰された皆さん、



それぞれがお顔の特徴に合ったメガ
ネをかけていらっしやいました。

この表彰式を撮影してきました。
写真は当店にて展示中です。お散歩
のついでにでも、ご覧下さい！

【消費生活アドバイザー
佐藤 祐一郎】



◆メガネのサトウ◆
南千住5丁目43の13
コツ通り

Tel 03 (3806) 4930

★今月から営業時間が変わりました。
平日・土曜：AM10時〜PM7時30分
日曜・祝日：AM12時〜PM6時30分
◎10月25日(水)、11月8日(水)
は、セミナー出席のため休業いたし
ます。よろしくお祈いします。

「すまいるたうん」、10月3日よ
り南千住図書館3Fに置いてもら
うことになりました。今まで発行し
たのが全部あります。ご覧下さい。