

第107号
平成21年
5月26日

すまいるたうん

汐入



発行元
東京新聞
南千住東口専売所
TEL5850-3699
発行責任者
鬼塚 佳代子
TEL090-2657-0300

我が町のデーター

平成21年5月1日現在、荒川区人口数は19万413人（外国人登録1万256人を含む）。平成20年4月1日現在の外国人登録者数の統計では韓国・朝鮮7734人、中国5038人、フィリピン644人、145人ネパール139人、ミャンマー125人、アメリカ113人、バンングラデッシュ102人、インド80人、ベトナム64人、その他743人でした。

国勢調査による荒川区の人口の推移を見ると大正14年21万8,426人、昭和22年14万4,837人、昭和35年の28万5,480人を最高に減少し始め、平成7年には17万6,886人まで減少しましたが、平成12年から上昇に転じました。また、地区別では南千住が世帯数・人口共に一番多くなっています。南千住の丁目別に見ると再開発によりマンション等共同住宅が新築された南千住8丁目の人口総数が一番多くなっています。高齢者人口の割合が南千住全体の21%に對して南千住8丁目は14.5%と低く、0〜4歳までの人口数は984人で南千住全体の約45%を占めています。汐入小児童数1077

町丁名	世帯数	男	女	総数
南千住1丁目	1,827	1,784	1,697	3,481
南千住2丁目	1,329	1,218	1,049	2,267
南千住3丁目	2,231	2,258	1,843	4,101
南千住4丁目	1,629	1,643	1,719	3,362
南千住5丁目	2,353	2,178	2,112	4,290
南千住6丁目	2,947	3,104	3,124	6,228
南千住7丁目	2,417	2,458	2,263	4,721
南千住8丁目	4,223	5,197	5,489	10,686
計	18,956	19,840	19,296	39,136

平成21年5月1日現在



町丁名	世帯数	男	女	総数
南千住	18,956	19,840	19,296	39,136
荒川	15,068	14,882	15,021	29,903
町屋	13,138	13,441	13,636	27,077
東尾久	12,586	12,578	12,556	25,134
西尾久	12,138	12,327	12,693	25,020
東日暮里	11,855	11,003	10,811	21,814
西日暮里	9,923	9,019	8,818	17,837
総数	93,664	93,090	92,831	185,921

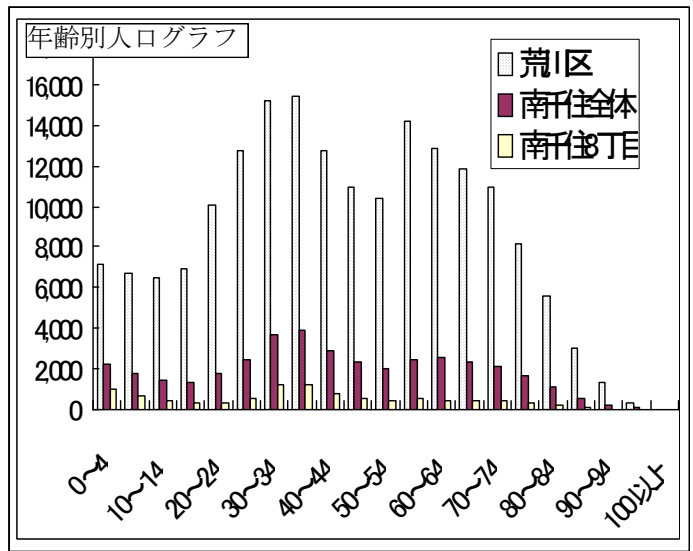
平成21年5月1日現在

名は、瑞光小495名・第二瑞光小194名・第三瑞光小275名・第六瑞光小115名の児童数の合計に匹敵します。

◇すまいるたうん ふれあい広場◇
6月1日(日)午後12時20分〜18時
瑞光ひろば館101号(洋室)
お茶飲みにぜひいらして下さい。

区で1,322人・南千住305人おられます。そのうち、100歳以上は荒川区45人・南千住では、6丁目に100歳(女性)1人・101歳(女性)1人、3丁目に100歳(女性)1人の3人おられます。

東京23区最大級の開発が進む南千住。地上29階プランズタワー南千住215戸(平成22年1月建物竣工予定)南千住駅前にできるます。歴史を守りながら、地域の変革を見つめませんか。



平成21年5月1日現在